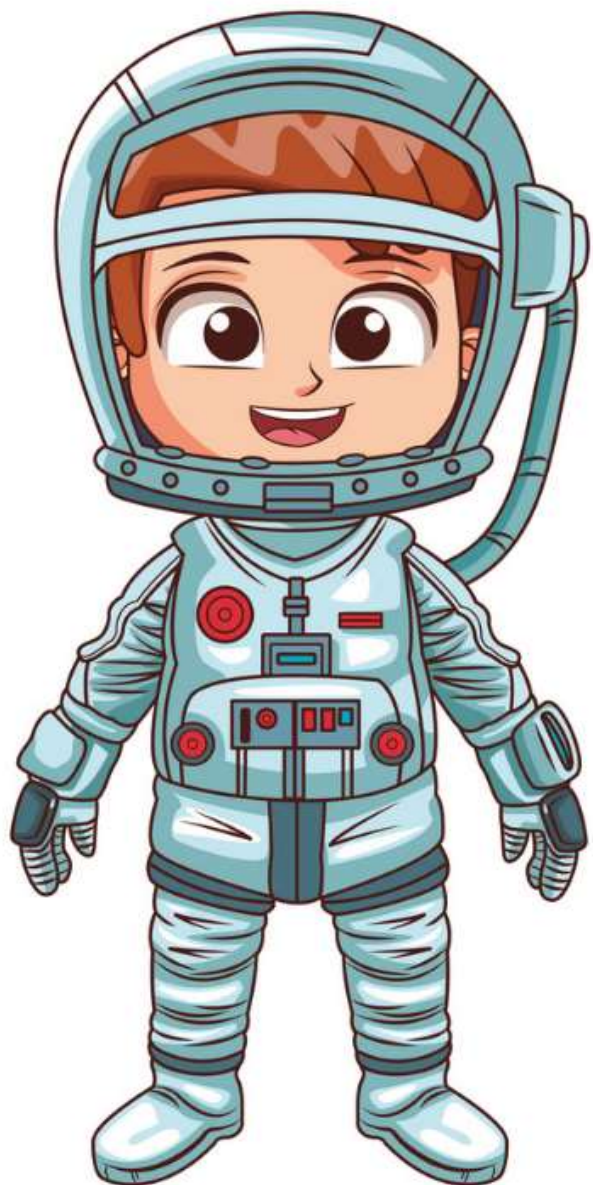


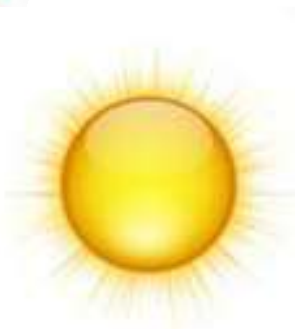
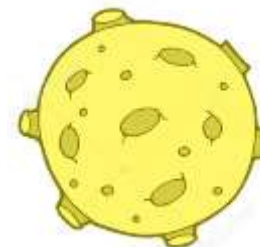
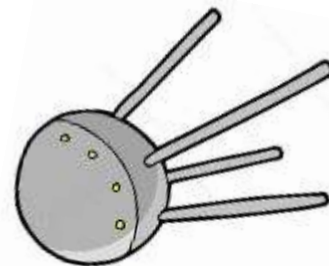
# Космическая математика

старшая группа

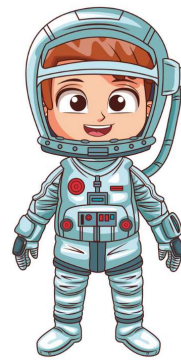


Здравствуй, ребята!  
Я всю свою жизнь мечтал  
увидеть поближе Полярную  
звезду! И вот, когда я уже был  
готов отправиться в полёт,  
злые космические пираты  
закодировали мой путь,  
наставили много  
математических ловушек!  
Помогите мне их решить!  
Без вас мне не справиться!

Найди космические картинки. Сколько их?

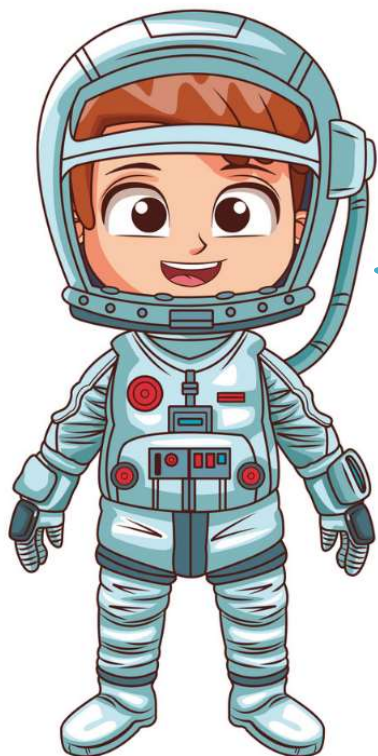


Я вижу в телескоп звезды! Они зовут меня!

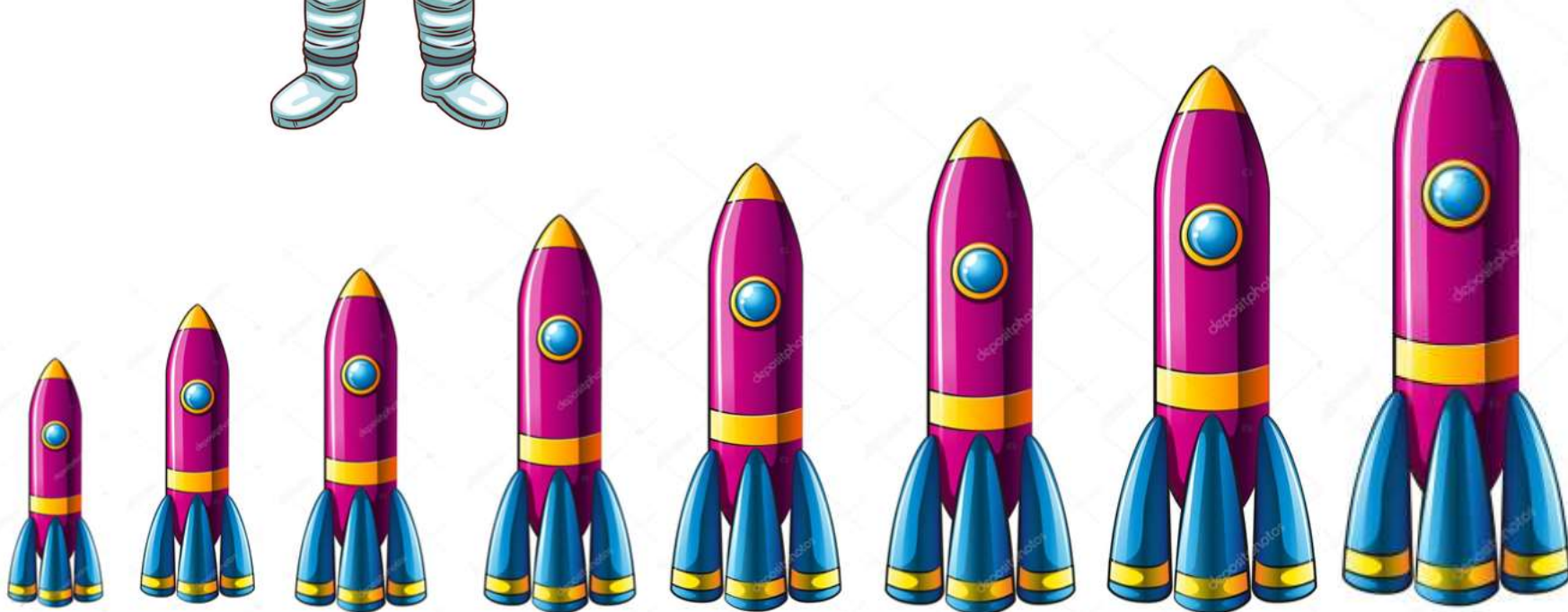


Расставь ракеты в порядке возрастания, от самой маленькой к самой большой.

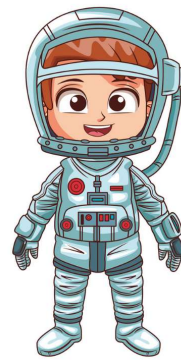




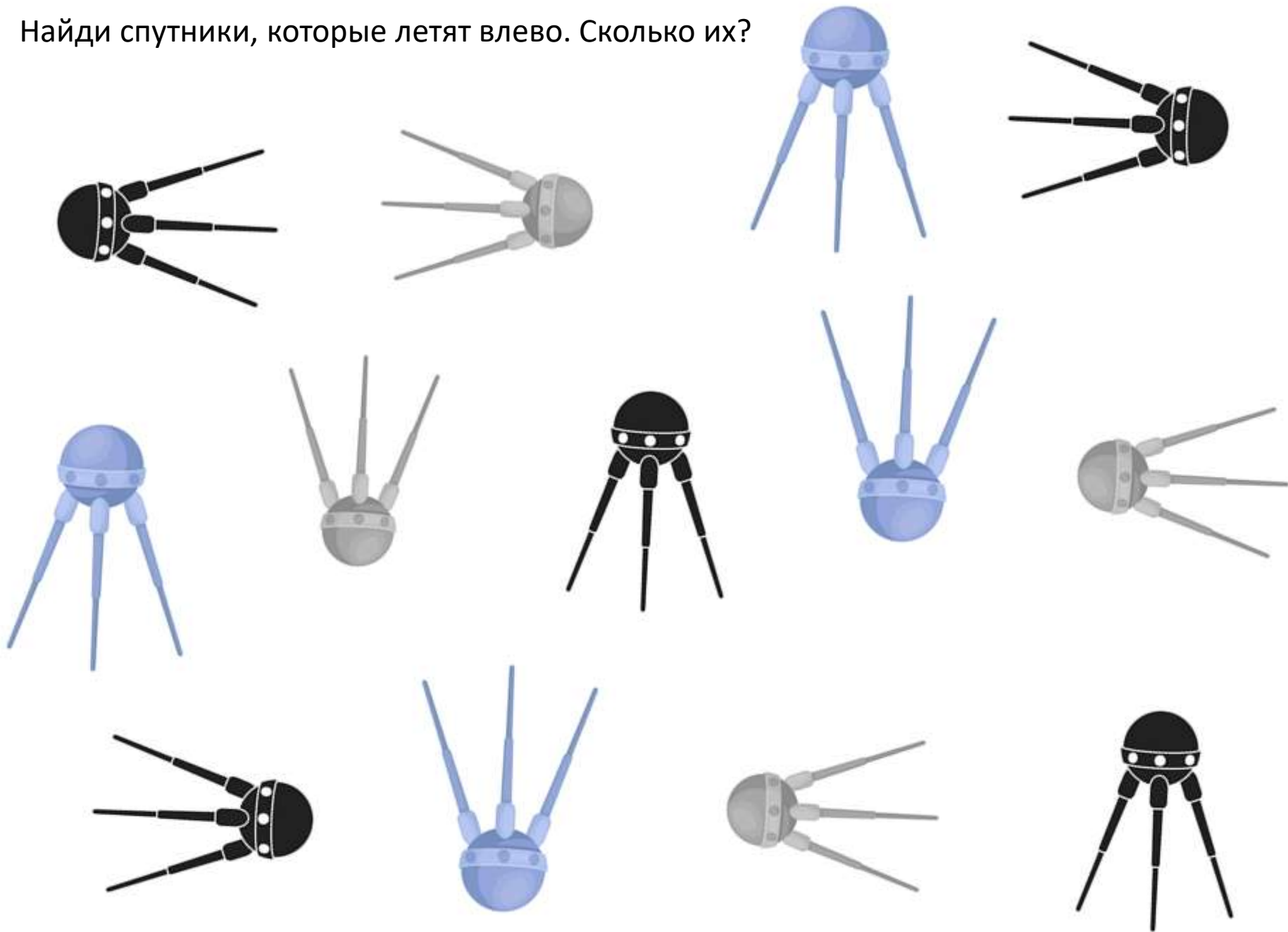
Я полечу на  
самой большой  
ракете! Помоги  
выбрать.



Еще звёздочки! Ты здорово справляешься!  
Полетели!

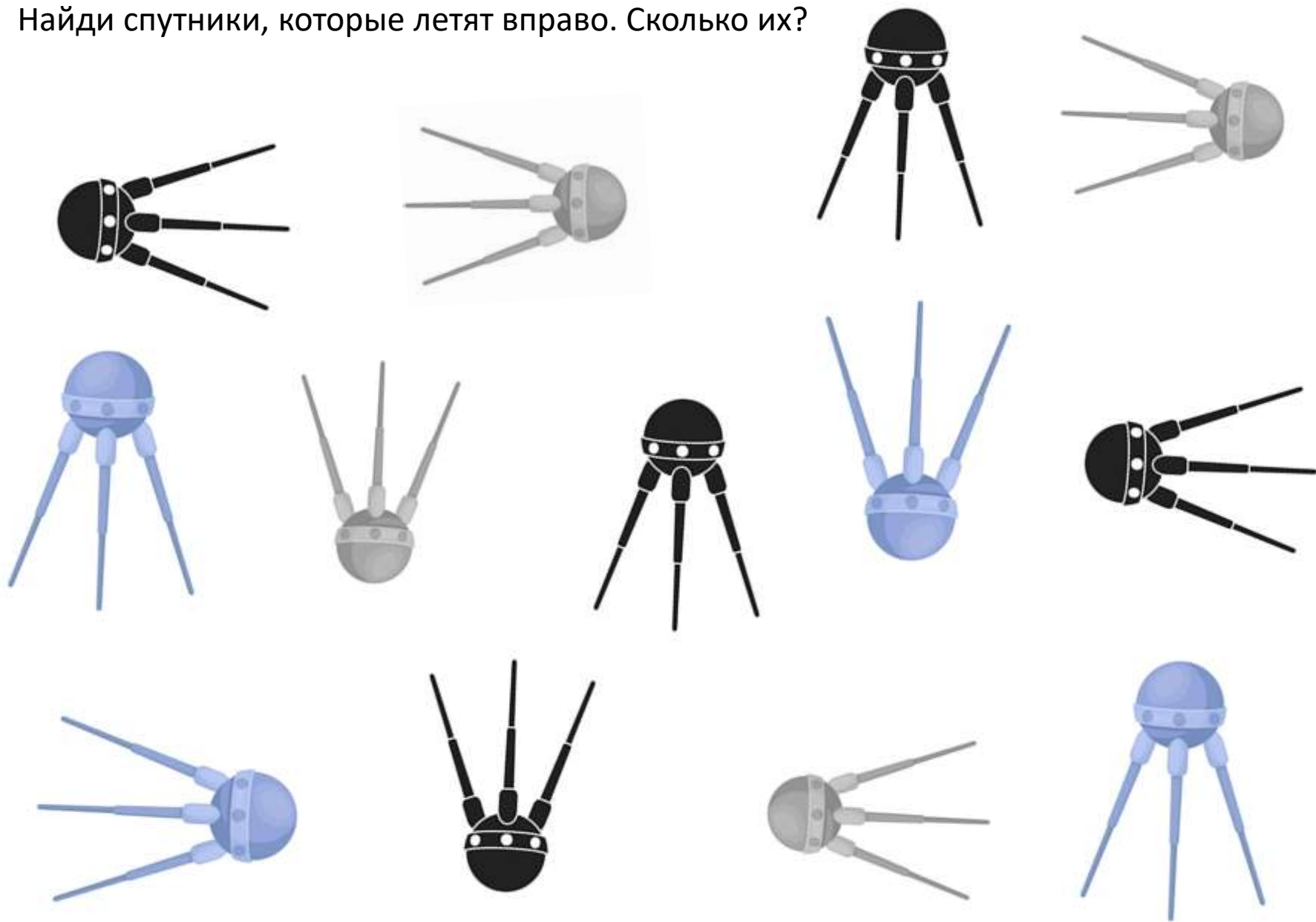


Найди спутники, которые летят влево. Сколько их?

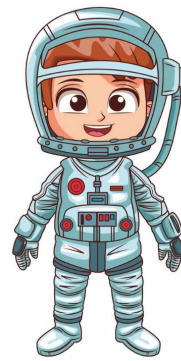




Найди спутники, которые летят вправо. Сколько их?



Ещё одна звезда! Ты молодец!  
Летим дальше!



Сосчитай, сколько желтых звёздочек.

Которая по счёту самая маленькая жёлтая звёздочка?

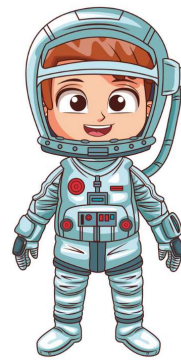
Сколько красных звёздочек?

Которая по счёту самая большая красная звезда?

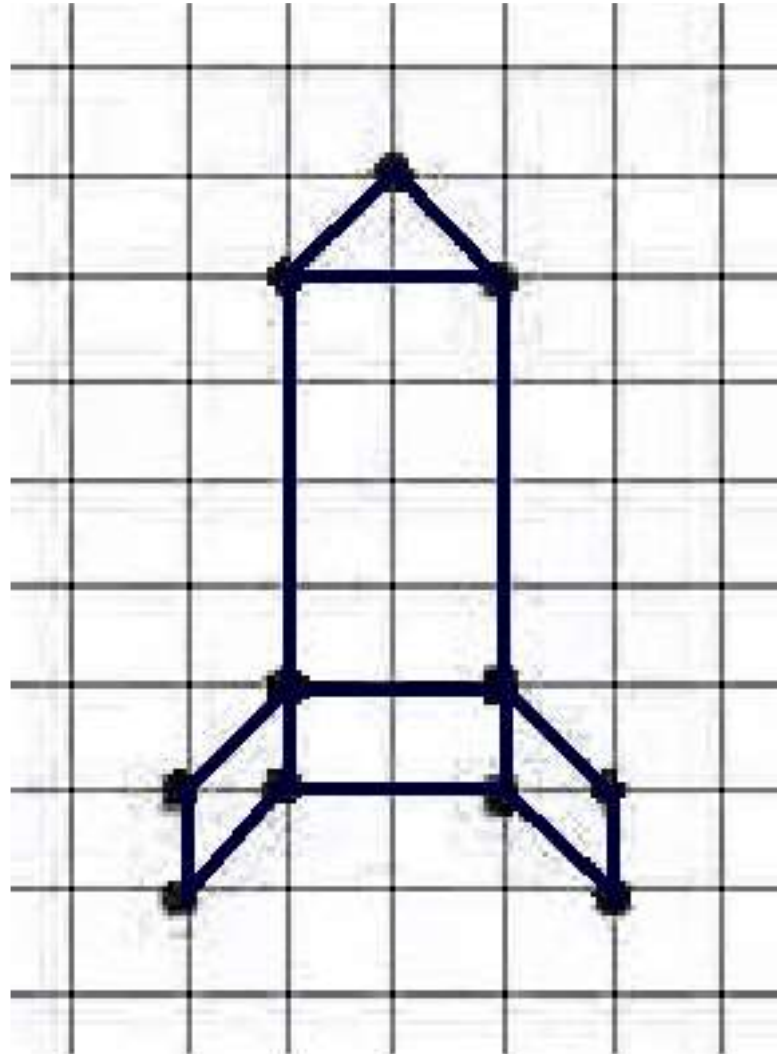
Что можно сделать, чтобы красных и желтых звёзд стало поровну?



Ещё одна звезда! Мы приближаемся к  
Полярной звезде!



Нарисуй по клеточкам такую же ракету



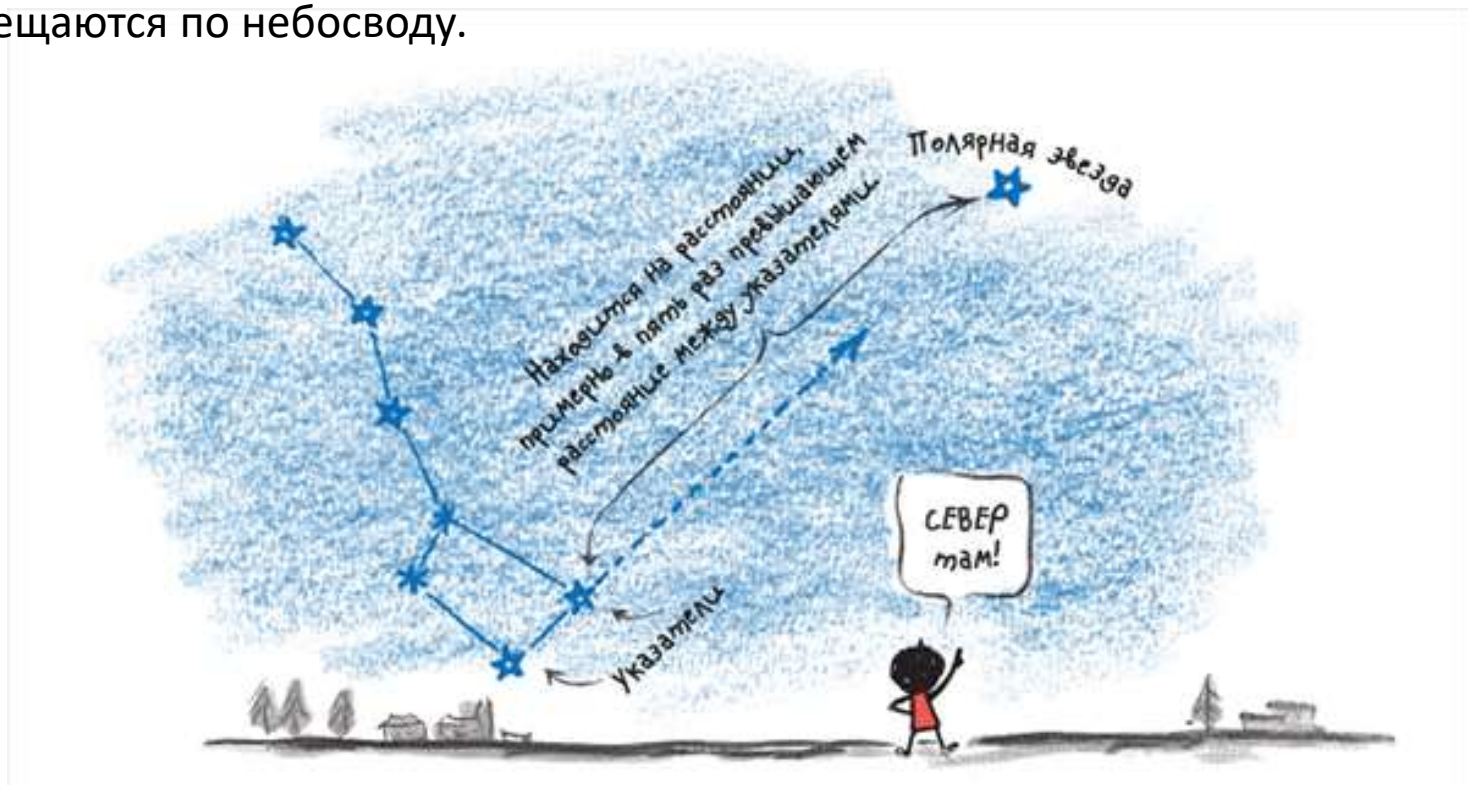
Ура! Мы прилетели!



Осенью, когда рано темнеет, можно подкараулить ясный вечер и полюбоваться звездами. Большой ковш увидеть легко — он ярко сияет на небе. Если присмотреться, рядом с Большим ковшом можно разглядеть перевернутый ковшик поменьше. Это медвежонок, или созвездие Малая Медведица.



На самом кончике хвоста медвежонка видна яркая звёздочка. Это Полярная звезда. Полярная — единственная из всех звёзд, которая никогда не меняет своего положения на небе, по крайней мере настолько, чтобы это можно было заметить. Она всегда неподвижна, в то время как остальные звёзды и созвездия перемещаются по небосводу.



Полярную звезду ещё называют Северной. Почему? Потому что она всегда находится на севере. Чтобы определить стороны света, нужно встать лицом к Полярной звезде; впереди будет север, справа — восток, слева — запад, а сзади — юг. Зная об этом, можно ориентироваться даже без компаса, так что те, кто может найти Полярную звезду, никогда не заблудятся.



Спасибо за помощь, друг!

