

муниципальное дошкольное образовательное
учреждение «Детский сад №179»

«Модель организации ранней помощи и сопровождения детей и их семей в ДОУ»

Учителя-логопеды:
Трушина Наталья Игоревна
Федорова Мария Юрьевна
Сорокина Елена Владимировна
Учитель-дефектолог:
Смирнова Екатерина Павловна

➤ Необходимость развития ранней помощи в Российской Федерации обусловлена положениями Всеобщей декларации прав человека, Конвенции о правах ребенка, **Концепции развития ранней помощи в Российской Федерации**

➤ В национальном проекте «Образование» сформирован федеральный проект **по поддержке семей**, воспитывающих детей с ОВЗ, где одним из направлений является создание инфраструктуры, позволяющей оказывать услуги и продвигаться в вопросах развития системы ранней помощи (до 2024 года).

Концепция развития ранней помощи в РФ

“Ранняя помощь” – **комплекс медицинских, социальных и психолого-педагогических услуг**, оказываемых на межведомственной основе детям целевой группы и их семьям, направленных на раннее выявление детей целевой группы, содействие их оптимальному развитию, формированию физического и психического здоровья, включению в среду сверстников и интеграции в общество, а также на сопровождение и поддержку их семей и повышение компетентности родителей (законных представителей).

Концепция развития ранней помощи в РФ на период до 2024 года

- "дети целевой группы" – дети от 0 до 3 лет, имеющие ограничения жизнедеятельности;
- "дети группы риска" – дети с риском развития стойких нарушений функций организма и ограничений жизнедеятельности;
- "ранняя помощь - комплекс медицинских, социальных и психолого-педагогических услуг, оказываемых детям целевой группы и их семьям;
- "программа ранней помощи" – программа , направленная на обеспечение реализации комплекса услуг ранней помощи;
- "индивидуальная программа ранней помощи" – программа, в которую включены объем, сроки, порядок и содержание услуг, предоставляемых конкретному ребенку и семье;
- "междисциплинарная команда специалистов " – группа специалистов, работающих в организации, предоставляющей услуги ранней помощи;
- "специалист в сфере ранней помощи " – специалист, имеющий дополнительное профессиональное образование по программе повышения квалификации «Ранняя помощь»

Категории детей, нуждающихся в коррекционном сопровождении

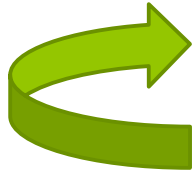
1. Дети с нарушением слуха (глухие, слабослышащие, позднооглохшие)
2. Дети с нарушением зрения (слепые, слабовидящие)
3. Дети с нарушением речи
4. Дети с нарушением интеллекта
5. Дети с ЗПР
6. Дети с нарушением опорно-двигательного аппарата (ДЦП)
7. Дети с нарушением эмоционально-волевой сферы
8. Дети со сложным дефектом развития



Елена Клочко,
сопредседатель
Координационного совета по
делам детей-инвалидов и
других лиц с ограничениями
жизнедеятельности при
Общественной Палате РФ

Модель «Служба ранней помощи в ДОО»





Нормативно-правовая база

- Приказ «Об открытии Службы ранней помощи»
- Положение о работе Службы ранней помощи
- Договор между муниципальным дошкольным образовательным учреждением "Детский сад №179" и родителями (законными представителями) ребенка, посещающего Службу ранней помощи
- Заявление на зачисление в число лиц, получающих услуги Службы ранней помощи МДОУ «Детский сад №179» и согласие на обработку персональных данных
- Согласие родителей (законных представителей) на психолого-педагогическое сопровождение/обследование ребенка

Документация Службы ранней помощи

1. План работы Службы ранней помощи
2. График работы педагогов
3. Договор с родителями (законными представителями).
4. Журнал регистрации обращений родителей (законных представителей) в Службу ранней помощи.
5. Индивидуальная программа сопровождения детей.
6. Диагностическая документация. (протоколы, таблицы, карты и т. д.)
7. Аналитическая документация (отчёты, диаграммы, справки и т. д.)
8. Отчёт о деятельности Службы ранней помощи.

Служба ранней помощи в ДОУ



Созданы условия, способствующих развитию службы ранней помощи в ДОУ;



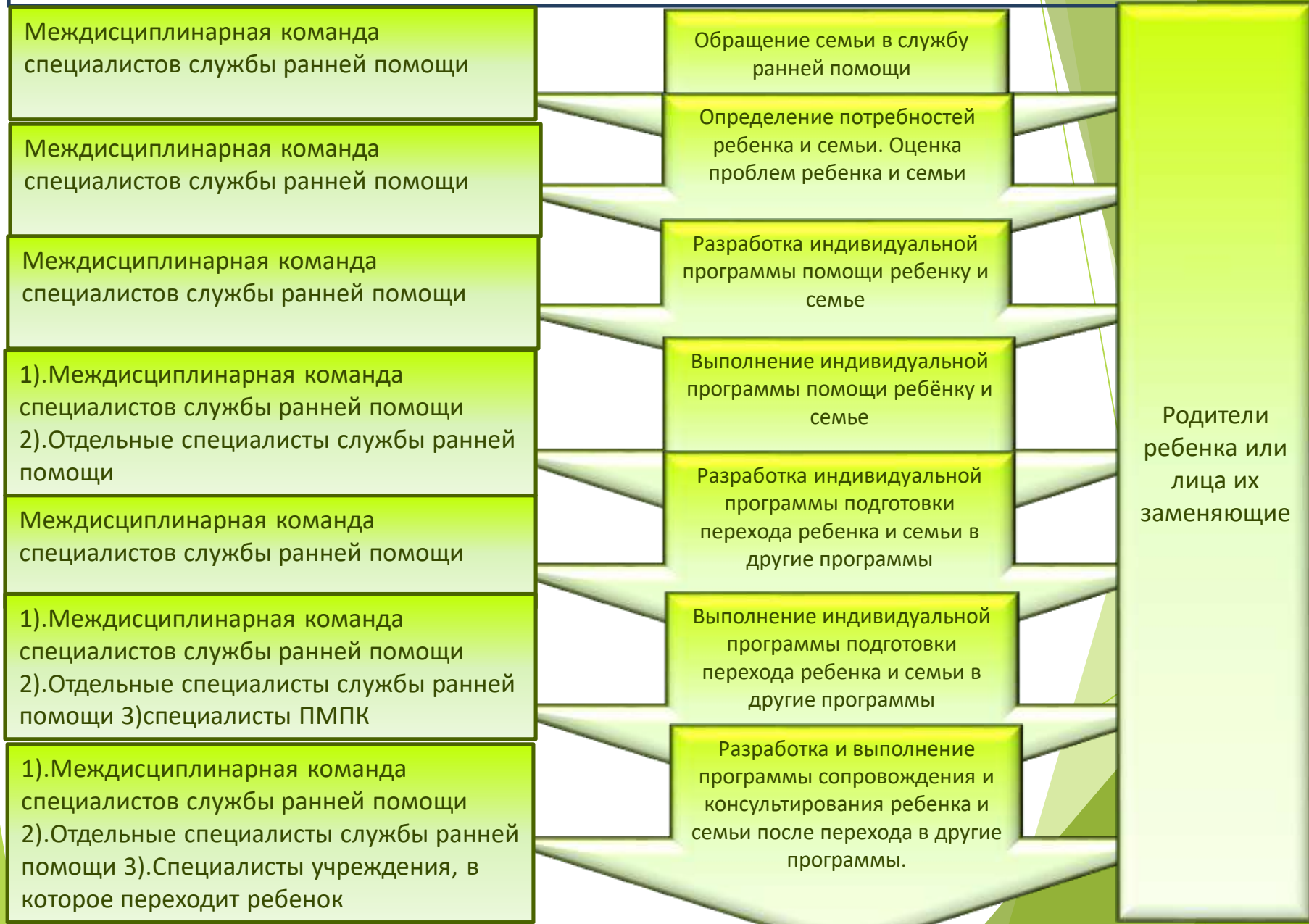
Разработана нормативно-правовая и программно-методическая базы по организации ранней помощи на базе дошкольного образовательного учреждения:

- * **Нормативно-правовая документация**
- * **Локальные акты**
- * **Документация специалистов СРП**
- * **Индивидуальная программа развития ребенка**



Отрабатывается механизм сопровождения ребенка целевой группы в Службе ранней помощи ДОУ.

Этапы работы службы ранней помощи детям с особыми потребностями и их семьям



ЭТАПЫ ОКАЗАНИЯ РАННЕЙ ПОМОЩИ РЕБЕНКУ

Обращение в Службу ранней помощи

Диагностика нервно-психического развития ребёнка, психолого-педагогическая диагностика

Направление ребёнка на
дополнительное диагностическое
обследование



Мониторинг развития ребёнка

Составление индивидуальной
программы развития (ИПР)



Контроль за реализацией ИПР в дошкольной образовательной
организации, группе ранней помощи, семье

Занятия с детьми по ИПР:
индивидуальные;
индивидуально-групповые;
групповые.
Групповые занятия с родителями;
консультирование;
домашние визитирование.

Выпуск ребёнка из программы ранней помощи, переход на следующие ступени образования

Функции Службы ранней помощи

Информационно-
консультативная

Коррекционно-
развивающая

Диагностическая

Координационная

Пропедевтическая

Информационно-консультативная функция

- Информирование родителей об образовательных услугах, предоставляемых Службой ранней помощи;
- Консультирование родителей по вопросам воспитания, обучения, развития детей, коррекции нарушений в развитии (риск нарушений), осуществления взаимодействия с детьми в условиях семейного воспитания;

Диагностическая функция

- Определение уровня развития ребенка, его соответствие нормативным показателям ведущих для данного возраста линий развития.
- Определение наиболее оптимальных психолого-педагогических условий воспитания и развития ребёнка, содержания и объема необходимой семье психолого-педагогической помощи.

Коррекционно-развивающая функция

- Стимуляция потенциальных возможностей ребенка
- Создание психолого-педагогических условий своевременного появления и развития у него ведущих психологических новообразований данного возраста
- овладение ребенком соответствующими формами деятельности и общения.

Пропедевтическая функция

- Обеспечивает профилактику возникновения отклонений в развитии ребенка вторичного характера, обусловленных несоответствием требований среды реальным возможностям ребенка

Координационная функция

- Координация деятельности педагогов и специалистов службы
- Координация на уровне деятельности службы ранней психолого-педагогической помощи и других служб ДОУ
- Координация деятельности Службы ДОУ со службами и специалистами других учреждений

Индивидуальная программа сопровождения детей

**это персональный путь реализации
личностного потенциала ребенка
(воспитанника) в образовании и обучении**



Основная цель программы:

создание условий, способствующих позитивной социализации детей раннего возраста, их социально – личностного развития, которое неразрывно связано с общими процессами интеллектуального, эмоционального, эстетического, физического и других видов развития личности ребенка

Индивидуальная программа сопровождения ребёнка и семьи

1. Общие сведения о ребёнке и его семье
2. Результаты психолого-педагогической диагностики
3. Рекомендации по организации психолого-педагогического сопровождения
4. Направления и содержание коррекционно-развивающей работы с ребёнком
5. Взаимодействие с семьёй ребёнка

Данные из медицинской карты

1. Группа здоровья
2. Как протекала беременность и роды
3. Нервно-психическое развитие ребенка на первом году жизни
4. Результаты диспансерных осмотров
5. Сопутствующие заболевания

Беременность

- ✓ Возраст родителей
- ✓ Недостаточный или избыточный вес матери
- ✓ Наследственные и хронические заболевания
- ✓ Курение, алкоголизм, наркомания
- ✓ Стресс во время беременности
- ✓ Давление матери во время беременности
- ✓ Инфекции
- ✓ Медикаментозные препараты

Роды

- ✓ Гестационный возраст плода
- ✓ Продолжительность родов
- ✓ Обвитие пуповиной
- ✓ Стимуляции и прочие вмешательства в родовую деятельность
- ✓ Кесарево
- ✓ Зеленые воды
- ✓ Шкала Апгар
- ✓ Рост и вес плода

Нервно-психическое развитие ребенка на первом году жизни

- ✓ Когда начал держать головку, садиться, стоять, ходить?
- ✓ Ползает ли?
- ✓ Нравится ли ему, когда вы читаете ему книжки?
- ✓ Какую пищу он ест?
- ✓ Как играет? Во что играет?

Индивидуальная программа сопровождения ребёнка и семьи

1. Общие сведения о ребёнке и его семье
2. Результаты психолого-педагогической диагностики
3. Рекомендации по организации психолого-педагогического сопровождения
4. Направления и содержание коррекционно-развивающей работы с ребёнком
5. Взаимодействие с семьёй ребёнка

Таким образом, грамотно выстроенное психолого-педагогическое сопровождение ребёнка с ОВЗ или инвалидностью позволяет обеспечить его личностное развитие, усвоение программного материала и способствовать успешной социализации в детском коллективе



**Спасибо
за
внимание!**